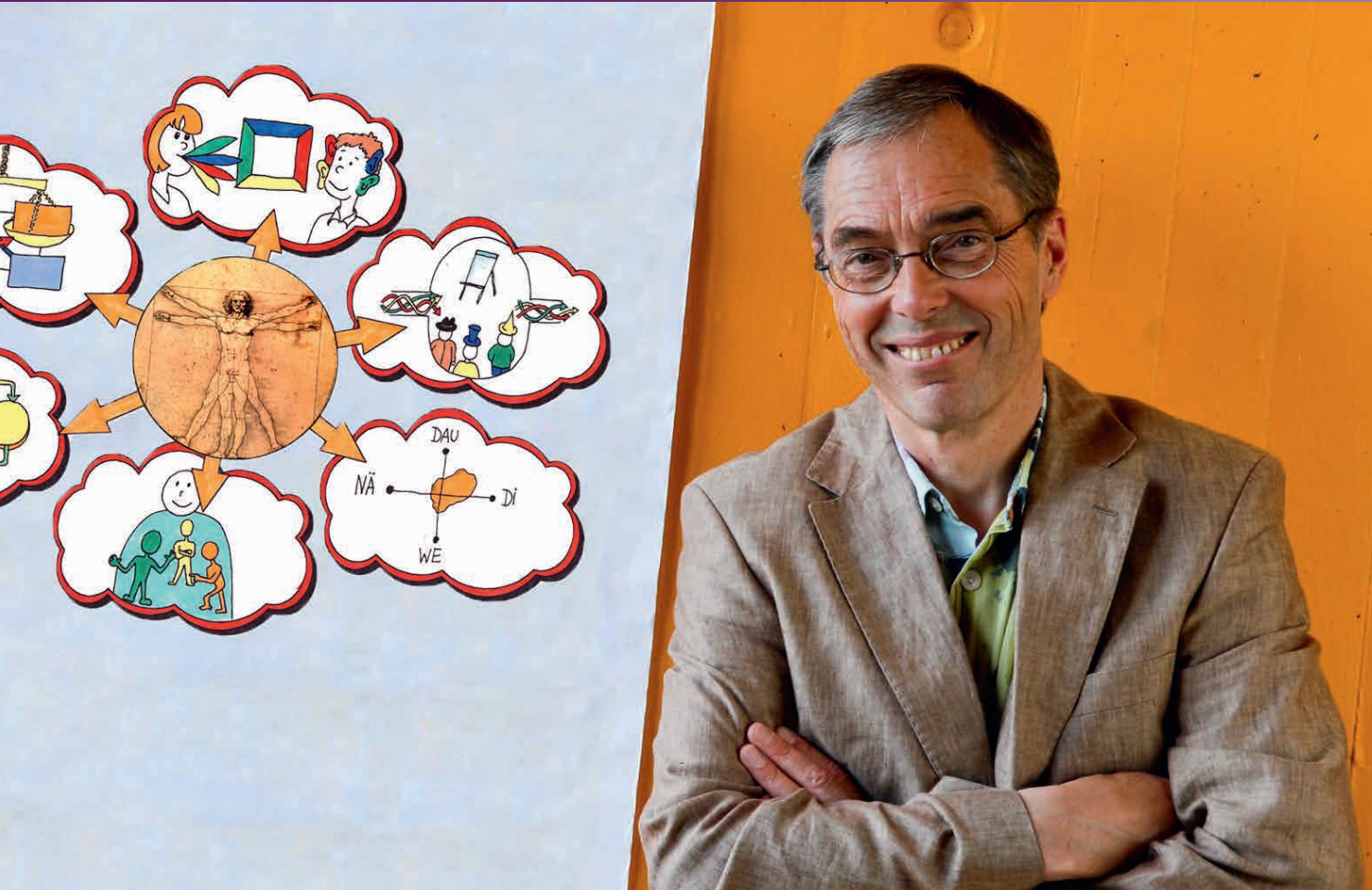


# Auf der Suche nach Stimmigkeit in der Kommunikation und im Leben

Vorlesung und Lehrgang – sechs Abende mit Prof. Dr. Friedemann Schulz von Thun

24. August – 28. September 2015, jeweils montags von 18.30 – 20.00 Uhr an der Uni Hamburg



**Schulz von Thun**  
Institut für Kommunikation

Prof. Dr. Dr. hc. Schulz von Thun  
und sein Institut

**Prof. Schulz von Thun** ist seit über 40 als Berater und Trainer in wirtschaftlichen und sozialen Institutionen tätig. Durch seine Bücher („Miteinander reden“) und Seminare hat er die Modelle und das Handwerkszeug der Kommunikationspsychologie anschaulich und praxisnah werden lassen. Immer geht es um die stimmige Verbindung von souveräner Professionalität und entwickelter Menschlichkeit.

**Das Schulz von Thun Institut für Kommunikation** wurde von Prof. Schulz von Thun gegründet, um die Verbreitung und Weiterentwicklung seiner Lehre auch nach seinem Ausscheiden aus der Universität Hamburg zu gewährleisten. Neben offenen Fortbildungsreihen für unterschiedliche Zielgruppen entwickelt das Schulz von Thun Institut auf Anfrage individuell stimmige Fortbildungsmaßnahmen und führt darüber hinaus auch Vortragsveranstaltungen, Einzelcoachings und Konfliktklärungshilfen für öffentliche und privatwirtschaftliche Institutionen in Deutschland und im Ausland durch.

[www.schulz-von-thun.de](http://www.schulz-von-thun.de)

#### **Ansprechpartner:**

##### **Für inhaltliche Fragen**

Schulz von Thun Institut für Kommunikation  
Marcus Poenisch, Koordinator  
Rothenbaumchaussee 20, 20148 Hamburg  
Tel.: 040 / 41352-594  
E-Mail: [m.poenisch@schulz-von-thun-institut.de](mailto:m.poenisch@schulz-von-thun-institut.de)

##### **Für Fragen zur Organisation und Anmeldung**

Institut für Weiterbildung e.V.  
an der Fakultät Wirtschafts- und Sozialwissenschaften  
der Universität Hamburg  
Nathalie Fin  
Rentzelstr. 7, 20146 Hamburg  
Tel. 040 / 42838-6399  
Fax: 040 / 42838-6479  
E-Mail: [Nathalie.Fin@wiso.uni-hamburg.de](mailto:Nathalie.Fin@wiso.uni-hamburg.de)

**Bitte melden Sie sich mit der beigefügten Anmeldung an.**

Stand: März 2015. Druckfehler und Irrtümer vorbehalten. Gestaltung: Rainer Klute, [klute.se](mailto:klute.se)



# Auf der Suche nach Stimmigkeit in der Kommunikation und im Leben

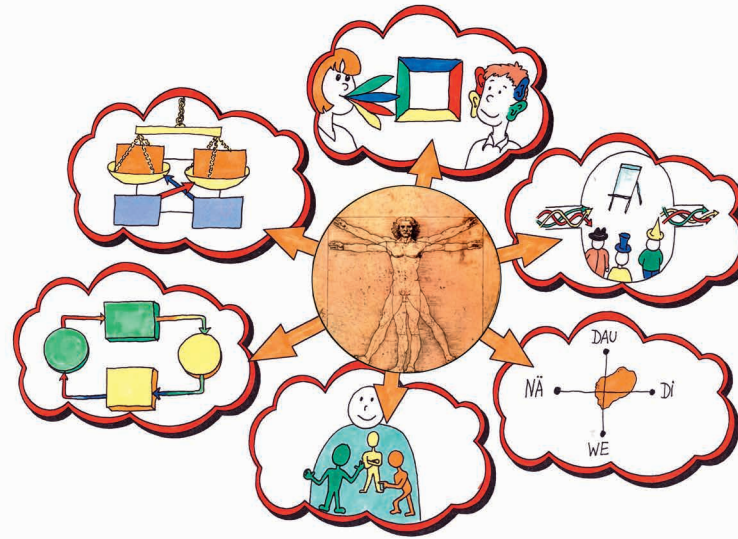
**Worauf es im Leben ankommt**, was anzustreben wert ist, was zu vermeiden oder zu überwinden Sinn macht – dazu hat jeder Pädagoge, jede Führungskraft, jede Beraterin, jeder Coach eine Philosophie. In meiner Kommunikationspsychologie erscheint als Meta-Ideal das Prinzip der „Stimmigkeit“. Dieses Ideal erlegt dem Menschen eine spannende und spannungsreiche Doppelorientierung auf: Erstens, der „Wahrheit der Situation“ zu entsprechen, und zweitens, „in Übereinstimmung mit sich selbst“ zu sein. Alle Kommunikationsmodelle (Inneres Team, Situationsmodell, Werte- und Entwicklungsquadrat, Kommunikationsquadrat, Teufelskreismodell, Riemann-Thomann-Modell) sind heuristische Werkzeuge des Geistes für die Suche nach Stimmigkeit. Erstaunlicherweise erweisen sie sich nicht nur für die Kommunikation, sondern auch für die Lebensführung / Lebenskunst als „Steine der Weisen“. So jedenfalls mein „Anfangsverdacht“!

So offenbart uns das Riemann-Thomann-Modell mit seinen „vier Himmelsrichtungen der Seele“ auch vier Quellen von Glück und von Weisheit und kann die Wege weisen für individuelle Entwicklung. – So gibt es nicht nur zwischenmenschliche Teufelskreise, sondern auch Lebensteufelskreise. Gut zu wissen und besser noch rechtzeitig zu erkennen. – So enthält bereits das bekannte Kommunikationsquadrat nicht nur 4 Botschaften, sondern auch 4 Lebensaufgaben. – So ist das „Innere Team“ für die Bearbeitung von Lebensthemen von hervorragender Bedeutung. Und stimmt es, dass für die zweite Lebenshälfte eine andere „innere Aufstellung“ stimmig ist als für die erste Lebenshälfte? Gerne würde ich eine „Philosophie des Alterns“ auf der Grundlage dieses Modelles entwerfen! – Schließlich hat unser Werte- und Entwicklungsquadrat auch eine existenzielle Dimension: Es kann uns helfen, die immanenten Herausforderungen unseres Daseins klug zu erkennen.

In dieser Vorlesungsreihe möchte ich gerne aus den genannten Modellen das herausholen, was sie als Kompass für die Reflexion und Bearbeitung von Lebensthemen zu bieten haben. Zusätzlich möchte ich ein neues und unveröffentlichtes kleines Modell zur Lebens(zwischen)-Bilanz vorstellen, zur Diskussion stellen sowie zur Selbstreflexion anleiten.



**Schulz von Thun**  
Institut für Kommunikation



*Eine kleine persönliche Anmerkung: Der Sinn dieser Vorlesungsreihe wäre erfüllt, wenn Sie hinterher, professionell und existentiell, nicht nur klüger, sondern auch ein wenig weiser wären – oder genauer gesagt: angeregt wären, die eigenen Quellen der Weisheit zu erschließen. Als Begleitlektüre würde sich das neu erschienene Buch von Pörksen und Schulz von Thun eignen: „Kommunikation als Lebenskunst – Philosophie und Praxis des Miteinander-redens“.*



Die sechs Abende:

Montag, 24. August 2015, 18.30 Uhr

(1) „Ich komme ohne Tee aus...!“  
Das Ideal der Stimmigkeit  
in der Kommunikation und im Leben

Montag, 31. August 2015, 18.30 Uhr

(2) Die „vier Himmelsrichtungen“  
der Seele als vier Quellen des  
Glücks und der Weisheit  
Auf dem Weg zur integralen Persönlichkeit  
(nach dem Riemann-Thomann-Modell)

Montag, 07. September 2015, 18.30 Uhr

(3) Schlüsselerfahrungen des Lebens  
als potenzielle innere Kraftquellen  
Ein kleines Modell zur Lebens(zwischen)-Bilanz

Montag, 14. September 2015, 18.30 Uhr

(4) „Hast du einen übergangen,  
wird die Sache nicht verfangen“  
Das Innere Team als Modell und Methode.  
Für Lebensthemen und Entscheidungen.  
„Gut aufgestellt sein!“

Montag, 21. September 2015, 18.30 Uhr

(5) „Exzellenz im höheren Semester  
denkt auch an die Tugend-  
schwester“  
Gelingende Existenz mit dem Werte- und Entwicklungsquadrat

Montag, 28. September 2015, 18.30 Uhr

(6) „Selbstoptimierung“:  
Narzisstisch oder humanistisch?  
Pädagogik, Coaching und Training am Scheideweg

# Auf der Suche nach Stimmigkeit in der Kommunikation und im Leben

Sechsteilige Vorlesungsreihe mit Prof. Dr. Friedemann Schulz von Thun

24. August – 28. September 2015, jeweils montags von 18.30 – 20.00 Uhr an der Uni Hamburg



**Schulz von Thun**  
Institut für Kommunikation

Hiermit melde ich mich verbindlich zu der Vorlesungsreihe an.

## Persönliche Angaben:

Name  Vorname

Geb.-Datum  Tel.

Anschrift

Rechnungsanschrift (sofern abweichend)

E-Mail (für die Versendung von Unterlagen dringend erforderlich)

Beruf / Funktion

Die Teilnahmegebühren betragen € 490,-, für Studierende und Auszubildende € 245,- (bitte fügen Sie eine Kopie des gültigen Studentenausweises/Ausbildungsvertrags bei).

Die vom Institut für Weiterbildung e.V. formulierten Zahlungs- und Rücktrittsbedingungen erkenne ich als verbindlich an.

- Ich bin damit einverstanden, dass meine personenbezogenen Angaben im automatisierten Verfahren für die Teilnehmer und Seminarverwaltung erhoben, verarbeitet, genutzt und die Adressdaten auf einer Teilnehmerliste veröffentlicht werden (§ 4 BDSG). Die Daten werden ausschließlich für den genannten Zweck erhoben und nicht anderweitig weitergegeben.
- Ich bin einverstanden, dass das Institut für Weiterbildung e.V. an der Fakultät Wirtschafts- und Sozialwissenschaften, Rentzelstraße 7, 20146 Hamburg mich per Post, Telefon oder E-Mail über interessante Veranstaltungen, Studiengänge und Vorträge informiert.

Die Einwilligung können Sie jederzeit widerrufen. Ihre Daten werden nicht an Dritte weitergegeben.

Bitte senden Sie diese ausgefüllte und unterschriebene Anmeldung (sowie ggf. eine Kopie des Studentenausweises/Ausbildungsvertrags) per Fax an 040/42838-6479 oder per Post an das **INSTITUT FÜR WEITERBILDUNG E.V.** an der Fakultät Wirtschafts- und Sozialwissenschaften der Universität Hamburg, Rentzelstr. 7, 20146 Hamburg

Datum, Unterschrift

## Teilnahmebedingungen

**Veranstaltungstermine und -ort:** Die Vorlesungen finden vom 24. August bis 28. September 2015, jeweils montags von 18.30 bis 20.00 Uhr, in Räumen der Universität Hamburg statt.

**Kosten:** Die Teilnahmegebühren für die gesamte Vorlesungsreihe betragen € 490,-. (Vollzeit-) Studierende zahlen gegen Vorlage eines gültigen Studentenausweises und Auszubildende bei Vorlage eines gültigen Ausbildungsvertrags eine ermäßigte Gebühr in Höhe von € 245,-. In den Gebühren sind Teilnehmerunterlagen enthalten sowie ein Abschlusszertifikat, mit dem die Teilnahme an der Vorlesungsreihe dokumentiert wird.

**Hinweis:** Das Abschlusszertifikat kann in den Kontaktstudiengängen *Betrieb – Wirtschaft – Management* und *Sozial- und Gesundheitsmanagement*, die von der Fakultät Wirtschafts- und Sozialwissenschaften angeboten werden, anerkannt werden.

**Zertifizierung:** Um das Zertifikat zu erlangen, ist die Teilnahme an mindestens 5 Veranstaltungen erforderlich.

**Rücktritts- und Kündigungsbedingungen:** Als Rücktritt gilt jede Abmeldung unabhängig von den Gründen. Der Rücktritt muss schriftlich erfolgen.

Bei Rücktritt bis 10 Tage vor Beginn werden die Kursgebühren abzüglich einer Verwaltungspauschale in Höhe von 10% zurückerstattet. Bei Kündigung innerhalb von 10 Tagen vor Beginn erfolgt eine Rückzahlung der Kursgebühren abzüglich einer Verwaltungspauschale in Höhe von 10% nur dann, wenn der reservierte Platz durch eine andere Person von der Warteliste in Anspruch genommen werden konnte. Bei Abbruch der Vorlesungsreihe ist der gesamte Preis zu entrichten.

Ist die Teilnahme an einer oder mehreren Vorlesungen, unabhängig von den Gründen, nicht möglich, so können keine anteiligen Gebühren rückerstattet werden.

Ein Ortswechsel gilt nicht als Rücktrittsgrund.

Bei zu geringer Teilnehmeranzahl behalten wir uns vor, die Vorlesungsreihe abzusagen.

Sollten die gesamte Vorlesungsreihe oder einzelne Vorlesungen aus unvorhersehbaren Gründen von Seiten des Veranstalters abgesagt werden, wird die volle bzw. die anteilige Teilnahmegebühr zurückerstattet. Weitere Ansprüche sind ausgeschlossen.

Der Gerichtsstand ist Hamburg.

**Anmeldung:** Die verbindliche Anmeldung erfolgt mit Zusendung des unterschriebenen Anmeldeformulars an das Institut für Weiterbildung e.V. Bei Anmeldung nach dem 03.08.2015 ist eine Teilnahme nur noch möglich, wenn noch freie Plätze vorhanden sind. Sie erhalten nach Eingang Ihrer Anmeldung eine Rechnung, mit der Sie zur Zahlung der Teilnahmegebühr innerhalb von 14 Tagen aufgefordert werden. Erst nach Eingang dieses Betrages wird unsere Platzzusage verbindlich; wir weisen aber darauf hin, dass Sie an Ihre Anmeldung gebunden sind und sich davon nicht durch Nichtzahlung der Anmeldegebühr befreien können.

### Ansprechpartner:

Für Fragen zur Organisation und Anmeldung:

Nathalie Fin  
Nathalie.Fin@wiso.uni-hamburg.de

Tel. 040 / 42838-6399  
Fax 040 / 42838-6479

### Institut für Weiterbildung e.V.

an der Fakultät Wirtschafts- und Sozialwissenschaften der Universität Hamburg  
Rentzelstr. 7, 20146 Hamburg

Für inhaltliche Fragen:

Marcus Poenisch, Koordinator  
m.poenisch@schulz-von-thun-institut.de

Tel. 040 / 41352-594

### Schulz von Thun Institut für Kommunikation

Rothenbaumchaussee 20, 20148 Hamburg  
www.schulz-von-thun.de



Universität Hamburg

DER FORSCHUNG | DER LEHRE | DER BILDUNG

INSTITUT FÜR WEITERBILDUNG E.V.

an der Fakultät  
Wirtschafts- und Sozialwissenschaften

